

# LEBENS-RÄUME IM WANDEL?

Aufbau eines ökosystembezogenen Dauerbeobachtungs-  
Programmes für die Brandenburger Biosphärenreservate



Schorfheide - Chorin, Spreewald und Flusslandschaft Elbe

Ein Projekt im Auftrag der Landesanstalt für Großschutzgebiete / LUA Brandenburg

Gemäß § 12 BNatSchG (NeuregelungsG von 2002) sind Bund und Länder zu einer ökologischen Umweltbeobachtung verpflichtet. Der Zweck besteht darin, den Zustand des Naturhaushaltes und seine Veränderungen zu ermitteln, auszuwerten und zu bewerten. Gleiches gilt für die Folgen solcher



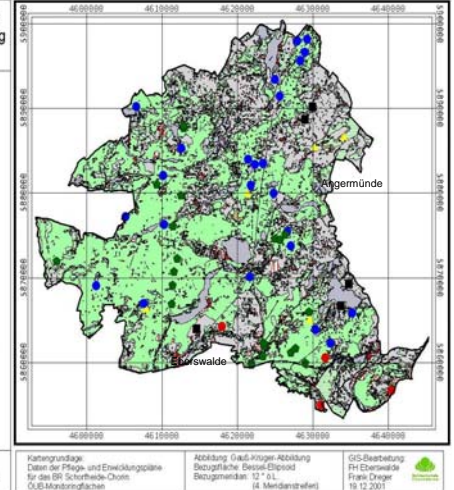
Veränderungen.	BR SC	BR SW	BR FE
Gesamtfläche in km <sup>2</sup>	1291	484	535
Wälder und Forsten	21	8	8
Seen/Stillgewässer	30/4*	0	0/4
Fließgewässer	0	15	13
Moore und Moorgrünland	7	4	2
Mineralisches Grasland einschl. aufgelassener Graslandstandorte	4	5	5
Acker	5	2	0
Summe Offenland	16	11	6
Summe Gesamt	67	49	22

\* Sölle in Kombination mit ÖUB-Ackerflächen

Eingerichtete Flächen der einzelnen Ökosystemgruppen in den Biosphärenreservaten Brandenburgs



Lage der Monitoringflächen für die Ökosystemare Umweltbeobachtung im BR Schorfheide-Chorin



Lage der untersuchten Flächen im Biosphärenreservat Schorfheide-Chorin (erstellt von F. Dreger)

	BR SC	BR SW	BR FE
<b>Konzepterstellung</b>	1997	1997	2002
<b>Ersteinrichtung</b>	1999-2001	1999-2001	2003-2004 Mineralisches Grasland Moorgrünland
<b>1. Wiederholungsuntersuchung</b>	2002 naturnahe und entwässerte Moorstandorte 2004 Acker Sölle Mineralisches Grasland Wald 2005 Seen (z. Teil)	2003 Wald 2005 Fließgewässer 2006 Acker	
<b>2. Wiederholungsuntersuchung</b>	2005 Moorgrünland	2006 Mineralisches Grasland Moorgrünland	

1. Umweltbericht (2005) - Heft Nr. 94 LUA-Fachbeiträge (Hrsg.)

Zeitschiene der Flächeneinrichtungen  
Zeitreihenuntersuchungen  
zwischen 1997 - 2006



### 6-jähriger Rhythmus

- Teil der Seen
- Teil der Waldflächen
- Naturnahe Moore
- Acker  
- Regenwurmerfassung

### 3-jähriger Rhythmus

- Forst und Wald (teilw.)
- oligo-/mesotrophe bzw. stark dynamische Seen
- Fließgewässerabschnitte
- Mineralisches und Moor-Grünland
- Sölle  
- Faunistische Erfassungen
- Auswertende Berichterstattung



Weitere Planung

#### Bisherige Auftragnehmer:

Projektteam unter Leitung von Frau Prof. Dr. Vera Luthardt  
- Projektkonzeption, Koordinierung, Datenbankaufbau und -pflege  
- Ersteinrichtung/ Zeitreihen der Offenland-Ökosystem-Gruppen: Moor, mineralisches Grünland, Acker

Waldkunde Institut Eberswalde unter Leitung von Prof. Dr. G. Hofmann  
- Erstellung Monitoringkonzept für die Waldstandorte  
- Ersteinrichtung/ 1. Zeitreihe der Wald- und Forstflächen

Bio-Test GmbH  
- Ersteinrichtung/ 1. Zeitreihe biotische Parameter der Still- und Fließgewässer

Institut für angewandte Gewässerökologie in Brandenburg  
- Erstellung Monitoringkonzept Fließgewässer  
- Ersteinrichtung/ Zeitreihen der Still- und Fließgewässer

Posterbearbeitung: Susanne Friedrich  
Fotoautor: Oliver Brauner  
Stand: Februar 2006